



# Máster Universitario en Intervención Psicológica en Niños y Adolescentes

# Aplica planes de intervención psicológica en niños y adolescentes en los centros más importantes del país



## **DURACIÓN**

- 1 año académico



## **EXÁMENES PRESENCIALES**

- Al final de cada cuatrimestre

*Ver sedes*



## **CRÉDITOS ECTS - 60 ECTS**

(6 ECTS de prácticas)



## **RAMA DE CONOCIMIENTO**

- Ciencias de la Salud



## **METODOLOGÍA**

- Educación 100%online

+ prácticas



## **CLASES ONLINE EN DIRECTO**



## **TUTOR PERSONAL**

Infórmate de nuestros descuentos con tu asesor



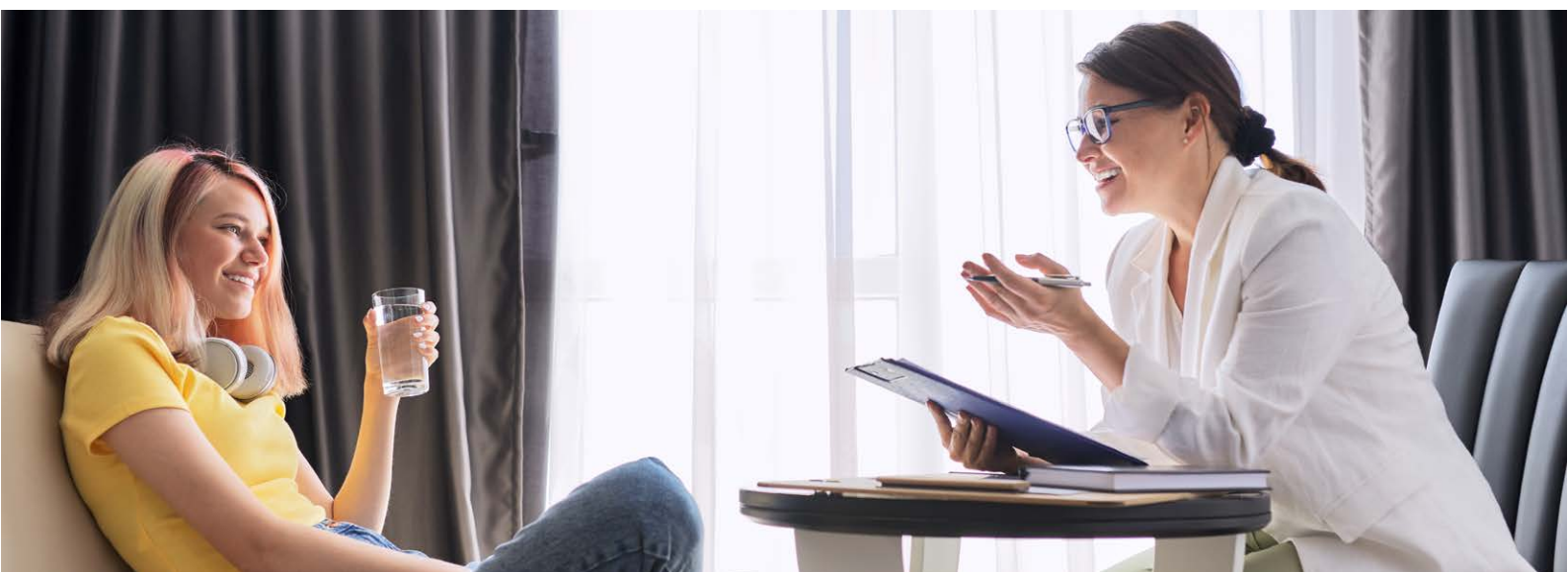
El **Máster Oficial en Intervención Psicológica en Niños y Adolescentes** tiene una orientación profesional, multidisciplinar, de formación avanzada y carácter especializado. Su objetivo principal es dotar a los profesionales egresados de las competencias avanzadas necesarias para realizar una intervención psicológica en niños y adolescentes. Tras la realización de este máster, el egresado adquirirá los conocimientos teóricos necesarios, así como las habilidades requeridas para aplicar una intervención psicológica en menores.

La **Universidad Internacional de La Rioja** cuenta con convenios en clínicas y centros sanitarios repartidos por todo el territorio nacional que te permitirán la realización de prácticas externas con las que podrás completar tu formación.

## Objetivos del Máster

El **Máster en Intervención Psicológica en Niños y Adolescentes** te permitirá:

- Ser capaz de **detectar y analizar los factores dependientes** tanto del terapeuta (éticos, legales, metodológicos) como del niño o adolescente.
- Analizar las necesidades, **diseñar y aplicar planes de intervención psicológica** en niños y adolescentes que integren el uso de recursos TIC.
- Identificar, analizar y **valorar las diferencias que supone un proceso terapéutico** en el ámbito de la intervención psicológica en niños/as y adolescentes.
- Adquirir la **capacidad para valorar el efecto de una intervención** psicológica en niños/as y adolescentes, así como para modificar los objetivos del mismo en función de las contingencias existentes durante el tratamiento.
- **Comunicar resultados y conclusiones** de una intervención de forma efectiva y adaptada a los distintos interlocutores implicados.
- **Analizar la interrelación de los factores de riesgo** en trastornos de ansiedad y trastorno obsesivo compulsivo (TOC) en niños/as y adolescentes (genéticos, ambientales, estilos parentales, etc.) para diseñar intervenciones, labores asistenciales y de asesoramiento idóneas para cada situación y contexto específico.
- Analizar la interrelación de los **factores de riesgo en depresión y otros trastornos del humor** en niños y adolescentes (biológicos, psicológicos, sociales, familiares) para diseñar planes de intervención idóneos para cada situación y contexto específico.



# Plan de estudios

## Primer cuatrimestre

- ▶ **Características de las Intervenciones Psicológicas en Niños y Adolescentes (6 ECTS)**
- ▶ **Técnicas y Estrategias de Intervención en Niños y Adolescentes (6 ECTS)**
- ▶ **Intervención en Trastornos de Ansiedad y Trastorno Obsesivo Compulsivo (TOC) en Niños y Adolescentes (6 ECTS)**
- ▶ **Tratamiento Psicológico de la Depresión y otros Trastornos del Humor en Niños y Adolescentes (6 ECTS)**
- ▶ **Trastorno de Déficit de Atención e Hiperactividad (TDAH). Trastornos Negativista - Desafiante y de Conducta (6 ECTS)**

## Segundo cuatrimestre

- ▶ **Trastornos del Espectro Autista (6 ECTS)**
- ▶ **Intervención en Otros Trastornos (Trastornos de la Conducta Alimentaria, de Eliminación, Situaciones Familiares Especiales, etc.) (6 ECTS)**
- ▶ **Prácticas Externas (6 ECTS)**
- ▶ **Trabajo Fin de Máster (12 ECTS)**

## Dirección y profesorado

El claustro del **Máster Universitario en Intervención Psicológica en Niños y Adolescentes** de UNIR está formado por profesionales con amplia experiencia tanto académica como laboral capaces de trasladar su experiencia y conocimientos a las aulas.

### **Dra. Lilia Hernández del Castillo**

*Directora del Máster Universitario en Intervención Psicológica en Niños y Adolescentes de UNIR*



Licenciada en Psicología por la Universidad de La Laguna y Doctora (sobresaliente Cum Laude) en Psicología por la Universidad de Sevilla. Posteriormente, ha con-

tinuado ahondando en su formación a través de distintos másteres y cursos de especialización, entre los que destacan un Posgrado de Especialista en Neuropsicología Infantil, un título de Especialista en Neurorehabilitación en la Infancia, un Máster en Neuropsicología, un Máster Internacional de Psicología Clínica y un Experto en Psicología Infanto-Juvenil: aspectos clínicos, evolutivos y educativos.

En su ámbito profesional se dedica a la investigación, la docencia y el servicio asistencial.

En lo relativo a la labor asistencial, viene desempeñando su labor en el Hospital Vithas Nisa, donde actualmente dirige la Unidad de Atención Temprana y Neurorehabilitación.

En lo relacionado con la investigación, ha llevado a cabo varios proyectos como investigadora principal en el Servicio de Neurología Pediátrica del Hospital La Paz, siendo sus líneas de interés los trastornos del neurodesarrollo y la epilepsia infantil. Asimismo, también participa como colaboradora en proyectos de investigación de dicho Hospital.

Es autora y coautora de publicaciones científicas.

Es asesora en el Comité Científico de personas con Trastorno por Déficit de Atención e Hiperactividad (TDAH) de la Fundación para el Progreso de la Educación y la Salud.

Por otro lado, la labor investigadora se ha completado con el desarrollo de la vertiente docente, a través de la participación como profesora en diferentes máster y asignaturas de grado relacionadas con el área de infanto-juvenil, tanto en Universidades como en instituciones privadas.

## Salidas profesionales

Después de realizar el **Máster Universitario en Intervención Psicológica en Niños y Adolescentes**, el alumno podrá trabajar en:

- Centros de atención psicológica, centros sanitarios que no sean del Sistema Público de Salud.
- Centros de atención a menores.
- Gabinetes de orientación escolar y psicopedagógicos.
- Servicios psicopedagógicos de centros escolares.
- Centros de apoyo o atención al menor.
- Centros de desarrollo infantil y atención temprana.
- Centros de acogida.
- Centros de educación especial.
- Fundaciones y asociaciones.



## Perfil de egreso

Al concluir el **Máster Universitario en Intervención Psicológica en Niños y Adolescentes** por la Universidad Internacional de La Rioja, los egresados serán capaces de:

- Comprender las características psicológicas diferenciales de cada una de las etapas del desarrollo de la infancia y la adolescencia, y las técnicas de exploración psicológica más adecuadas para cada una de ellas.
- Comprender cuáles son las patologías principales que pueden presentarse en estos dos grupos de edad.
- Ser capaz de identificar los principales síntomas psicopatológicos de los trastornos más frecuentes en niños y adolescentes.
- Conocer las estrategias terapéuticas principales para el tratamiento de la psicopatología en niños y adolescentes.
- Ser capaz de aplicar las intervenciones psicológicas con evidencia científica suficiente para los principales trastornos psicopatológicos que presentan los niños y adolescentes.
- Ser capaz de establecer una relación adecuada con las familias de los niños, así como coordinarse con los centros escolares.



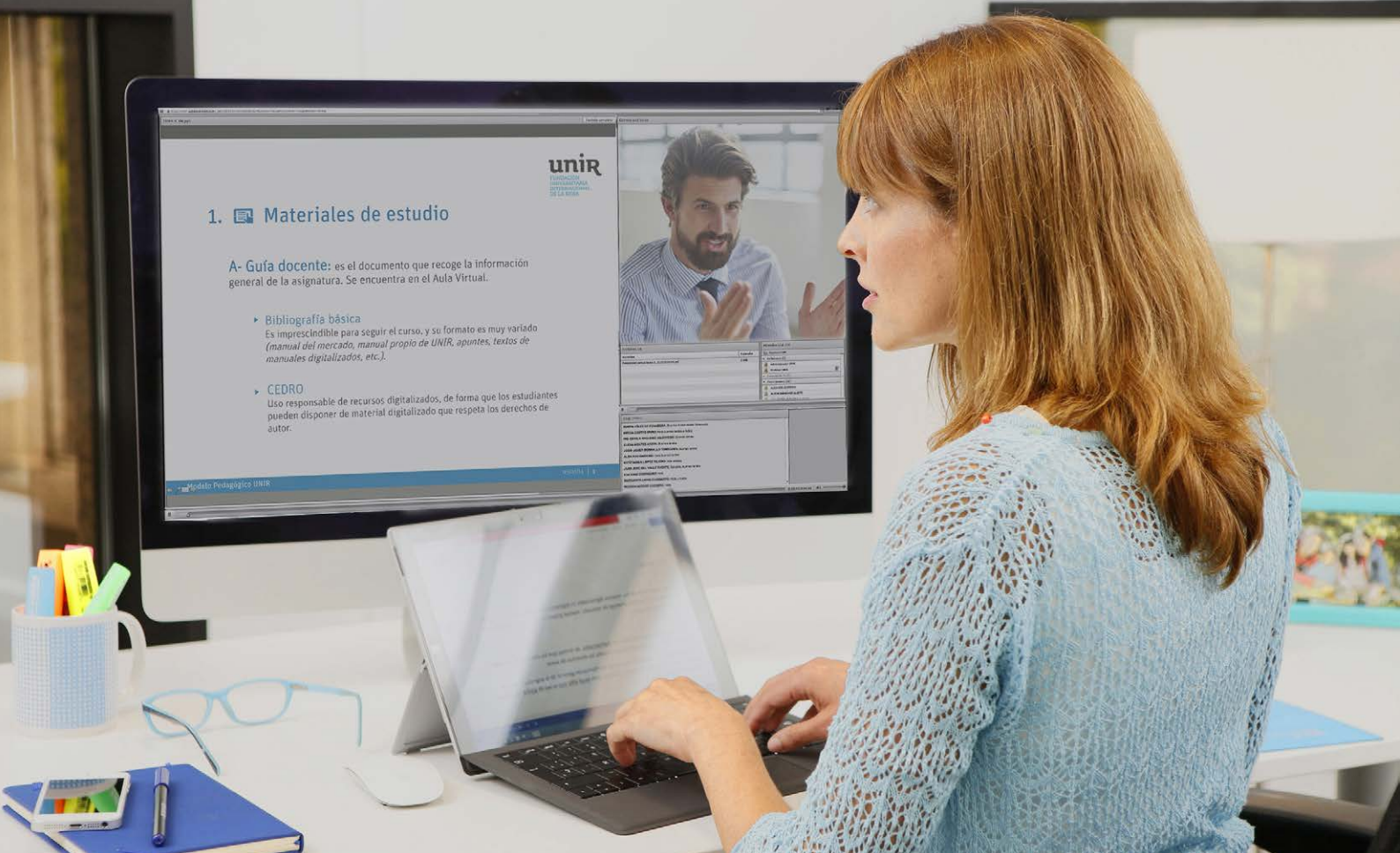
# Un nuevo concepto de universidad online

La Universidad Internacional de La Rioja, universidad con docencia 100% online, se ha consolidado como solución educativa adaptada a los nuevos tiempos y a la sociedad actual. El innovador modelo pedagógico de UNIR ha conseguido crear un nuevo concepto de universidad en el que se integran aspectos tecnológicos de última generación al servicio de una enseñanza cercana y de calidad. La metodología 100% online permite a los alumnos estudiar estén donde estén, interactuando, relacionándose y compartiendo experiencias con sus compañeros y profesores. Actualmente UNIR cuenta con:

- Más de 60.000 egresados.
- Más de 41.000 alumnos.
- Más de 10.000 alumnos internacionales.
- Presencia en 90 países de los 5 continentes.
- Más de 250 títulos de universitarios.
- Más de 4.000 convenios de colaboración firmados para dar cobertura de prácticas a nuestros estudiantes. UNIR es una universidad responsable con la cultura, la economía y la sociedad. Este compromiso se materializa a través de la Fundación UNIR.

Además, UNIR se ha expandido a Latinoamérica y desde 2014 está activa UNIR México, la primera universidad online con clases en directo del país y con sede oficial en México D.F.





## Metodología



### Clases online en directo

Ofrecemos a los estudiantes la posibilidad de asistir todos los días a **clases online en directo**. Durante estas sesiones los alumnos podrán interactuar con el profesor y resolver sus consultas en tiempo real, compartiendo conocimientos y experiencias. El ritmo formativo se adapta, en la medida de lo posible, a las necesidades de cada grupo de alumnos. La no asistencia a una clase en directo no implica perderse. Todas las sesiones se pueden ver **en diferido**, tantas veces como se quiera. Así, no se perjudica a los alumnos que no puedan seguir la clase en directo.



### Recursos didácticos

El Campus Virtual de UNIR proporciona una **gran variedad de contenidos** con los que preparar cada asignatura. Estos materiales están organizados de manera que faciliten un aprendizaje ágil y eficaz. De este modo, se puede acceder a los temas que desarrollan los contenidos del programa, ideas clave de cada tema (elaboradas por el profesorado de la asignatura), material audiovisual complementario, actividades, lecturas y test de evaluación.

Además, se tendrá acceso a **clases magistrales** sobre temas concretos y se podrá participar en foros, chats y blogs en los que se interactúa con profesores y compañeros ampliando conocimientos y resolviendo posibles dudas.





## Tutor personal

En UNIR, cada alumno cuenta con un tutor personal desde el primer día, **siempre disponible** por teléfono o email. El papel del tutor es fundamental en la trayectoria de cada estudiante ya que es el mayor nexo de unión con la universidad y su punto de referencia durante el proceso formativo.

El tutor ofrece una **atención personalizada** haciendo un seguimiento constante de cada alumno.

- Resuelve dudas sobre gestiones académicas, trámites o dudas concretas de asignaturas.
- Ayuda a la planificación del estudio para que se aproveche mejor el tiempo.
- Recomienda qué recursos didácticos de la plataforma utilizar en cada caso.
- Se implica con los estudios de los alumnos para ayudarles a superar cada asignatura.



## Sistema de evaluación

Para valorar el nivel de logro de los objetivos obtenidos en el Máster es necesario evaluar las competencias adquiridas durante el estudio. La evaluación final del aprendizaje se realiza teniendo en cuenta la calificación obtenida en los siguientes puntos.

- Evaluación continua (resolución de casos prácticos, participación en foros, debates y otros medios colaborativos y test de evaluación).
- Examen presencial final.
- Trabajo Fin de Máster.

# Información de acceso

## Requisitos

Se requiere que los estudiantes que accedan al Máster estén en posesión de alguno de los títulos considerados como afines al título propuesto:

- Título de Licenciado/Graduado en Psicología
- Título de Licenciado/Graduado en Medicina.

## Cómo matricularse

- Completa el **formulario de preinscripción**.
- Recibe la llamada de un **asesor personal**, que verifica que cumples los requisitos exigidos y te ayuda a elaborar tu plan de estudios personalizado (convalidaciones, nº de créditos, etc.).
- Envía la documentación requerida para formalizar la admisión, debidamente compulsada y espera la confirmación.
- Cumplimenta la matrícula\* con la forma de pago más adecuada a tus necesidades.
- Recibe tu clave de acceso al AULA VIRTUAL y comienza el curso organizándote a tu manera. **Consulta más información y precios de matrícula.**

\* Un asesor te facilitará el acceso al formulario de matrícula.

## Precios y formas de pago

No existe **ningún coste de inscripción adicional** en concepto de apertura ni por gestión de matrícula.

UNIR ofrece **descuentos por el pago al contado** y por **matriculación de curso completo** (60 ECTS).

Consulta las **tablas de descuentos y ayudas** en la página de **cómo matricularse**. Nuestros asesores te aconsejarán para seleccionar la opción que más se ajuste a tus necesidades y posibilidades.

El **importe** de la matrícula **incluye** tanto la **formación** como el **acceso al aula virtual**, el uso de las **herramientas de estudio y comunicación**, y los **materiales interactivos**.

No se incluyen los materiales de terceros como libros de texto, aunque podrás conseguirlos a través de UNIR en condiciones especiales.

Existen otros conceptos de carácter administrativo como certificados, expedición de título, Suplemento Europeo al Título, duplicados, etc., cuyas tasas se pueden consultar en la web.



## Becas y ayudas

UNIR ha diseñado un programa de becas y ayudas para que puedas estudiar y graduarte con nosotros.

Ofrecemos **ayudas y descuentos** para diferentes situaciones personales y laborales:

- Diversidad funcional.
- Desempleados.
- Pronto pago.
- Descuentos por reserva de plaza.

Nuestros **asesores personales** están siempre a tu disposición para guiarte sobre cualquiera de estas becas o ayudas.

## Reconocimientos

UNIR cuenta con una Comisión de Transferencia de Créditos que es la responsable de realizar las convalidaciones pertinentes. Llámanos y **un asesor analizará tu caso particular**.

Según la normativa que establece UNIR, **se podrán reconocer:**

- Créditos de formación básica procedentes de la misma rama de conocimiento.
- Créditos obtenidos en otras materias de formación básica pertenecientes a la rama de conocimiento del título al que se pretende acceder.
- Otros créditos podrán ser reconocidos por UNIR teniendo en cuenta la adecuación entre las competencias y los conocimientos asociados a las restantes materias cursadas por el estudiante y los previstos en el plan de estudios o bien que tengan carácter transversal.
- Reconocimiento de asignaturas sólo si proviene de Máster Oficial, según establece la norma. En el caso del reconocimiento de prácticas, el alumno debe acreditar la experiencia profesional correspondiente según criterios internos. Cualquier solicitud se estudia.



#### **RECTORADO**

Avenida de la Paz, 137  
26004 Logroño  
España  
+34 941 210 211

#### **DELEGACIÓN MADRID**

C/ Almansa, 101  
28040 Madrid  
España  
+34 915 674 391

#### **DELEGACIÓN COLOMBIA**

Calle 100 # 19 – 61  
Edificio Centro Empresarial 100.  
Oficina 801  
+571 5169659

#### **DELEGACIÓN MÉXICO**

Av. Extremadura, 8.  
Col Insurgentes Mixcoac. Del. Benito  
Juárez 03920, México D.F.  
01800 681 5818

#### **DELEGACIÓN ECUADOR**

Av. República E7-123 y Martín  
Carrión (esquina).  
Edificio Pucará  
(+593) 3931480

#### **DELEGACIÓN PERÚ**

Gabriel Chariarse, 415  
San Antonio, Miraflores  
Perú, Lima  
(01) 496 – 8095

[unir.net](http://unir.net) | +34 941 209 743

